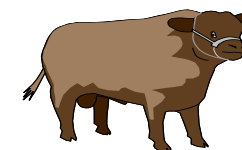




REPÚBLICA DE PANAMÁ
INSTITUTO DE MERCADEO AGROPECUARIO
 DIRECCIÓN DE ANÁLISIS Y ESTUDIOS DE MERCADO
 COMPORTAMIENTO DEL PRECIO PROMEDIO ANUAL DEL GANADO EN PIE
 EN LA SUBASTA GANADERA DE CHEPO
 EN DOLARES POR LIBRA
 AÑO 2010



GANADO CEBU													
TIPO DE ANIMAL	ENERO	FEBRERO	MARZO	ABRIL	MAYO	JUNIO	JULIO	AGOSTO	SEPTIEMBRE	OCTUBRE	NOVIEMBRE	DICIEMBRE	PROMEDIO ANUAL
TORO	0.6122	0.6104	0.6314	0.6322	0.6350	0.6260	0.6185						0.6237
NOVILLO	0.5923	0.5860	0.5880	0.6174	0.6127	0.6062	0.6012						0.6005
TERNERO	0.5737	0.5685	0.5663	0.6006	0.6041	0.5765	0.5687						0.5798
MEDIA CEBA	0.5740	0.5705	0.5742	0.5816	0.5863	0.5998	0.5858						0.5817
VACA	0.4723	0.4902	0.4688	0.4978	0.5000	0.4945	0.4639						0.4839
NOVILLA	0.4801	0.4609	0.4628	0.5009	0.5050	0.5068	0.4698						0.4837
TERNERA	0.5043	0.4140	0.4194	0.4588	0.4650	0.4781	0.4558						0.4565

N.C: No Cotizado

OBSERVACION: Los precios corresponden a los promedios ponderados de cada mes.

FUENTE: Subasta Ganadera Chepo

Fecha: 4 de agosto de 2010/S.C.A.

"BAJANDO LA CANASTA BÁSICA"