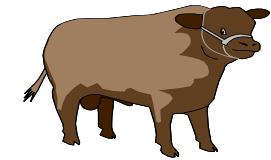




**REPÚBLICA DE PANAMÁ**  
**INSTITUTO DE MERCADEO AGROPECUARIO**  
 DIRECCIÓN DE ANÁLISIS Y ESTUDIOS DE MERCADO  
 COMPORTAMIENTO DEL PRECIO PROMEDIO ANUAL DEL GANADO EN PIE  
 EN LA SUBASTA GANADERA DE CHIRIQUI-CHIRICANA  
 Varital de Boquieron, Vía Interamericana  
 EN DOLARES POR LIBRA  
 AÑO 2010



TIPO DE ANIMAL	ENERO	FEBRERO	MARZO	ABRIL	MAYO	JUNIO	JULIO	AGOSTO	SEPTIEMBRE	OCTUBRE	NOVIEMBRE	DICIEMBRE	PROMEDIO ANUAL
TERNERO	0.6100	0.6300	0.6425	0.6900	0.6363	0.6663	0.642						0.6453
TERNERA	0.5150	0.5100	0.5063	0.5350	0.5938	0.6400	0.599						0.5570
MEDIA CEBA	0.5983	0.5925	0.5925	0.6150	0.6063	0.6175	0.5483						0.5958
NOVILLO	0.6033	0.6056	0.6150	0.6150	0.6088	0.6163	0.593						0.6081
NOVILLA	0.5533	0.5238	0.5113	0.5225	0.5275	0.5475	0.522						0.5297
VACA	0.5000	0.5013	0.4925	0.5200	0.5150	0.5225	0.498						0.5070
VACA CEBA	0.4683	0.4613	0.4425	0.4750	0.4738	0.4588	0.44						0.4599
VACA PARIDA	0.6233	0.6225	0.5925	0.6650	0.6550	0.6238	0.616						0.6283
TORO	0.6100	0.6100	0.6225	0.6375	0.6563	0.6275	0.613						0.6253

N.C: No Cotizado

OBSERVACION: Los precios corresponden a los promedios ponderados de cada mes.

FUENTE: Subasta Ganadera Chepo  
 Fecha: 2 DE AGOSTO DEL 2010/S.C.A.

**"BAJANDO LA CANASTA BÁSICA"**