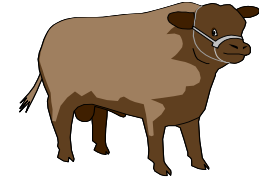




**REPÚBLICA DE PANAMÁ**  
**INSTITUTO DE MERCADEO AGROPECUARIO**  
 DIRECCIÓN DE ANÁLISIS Y ESTUDIOS DE MERCADO  
 COMPORTAMIENTO DEL PRECIO PROMEDIO ANUAL DEL GANADO EN PIE  
 EN LA SUBASTA GANADERA DE PANAMÁ, CHIRIQUÍ S.A.  
 EN DOLARES POR LIBRA  
 AÑO 2010



TIPO DE ANIMAL	ENERO	FEBRERO	MARZO	ABRIL	MAYO	JUNIO	JULIO	AGOSTO	SEPTIEMBRE	OCTUBRE	NOVIEMBRE	DICIEMBRE	PROMEDIO ANUAL
<b>TORO</b>	0.619	0.618	0.482	0.632	0.631	0.631	0.613						<b>0.6035</b>
<b>NOVILLO</b>	0.609	0.604	0.613	0.619	0.621	0.613	0.594						<b>0.6102</b>
<b>MEDIA CEBA</b>	0.590	0.601	0.609	0.618	0.616	0.606	0.584						<b>0.6032</b>
<b>TERNERO</b>	0.588	0.620	0.638	0.633	0.623	0.626	0.600						<b>0.6180</b>
<b>VACA</b>	0.494	0.477	0.486	0.491	0.488	0.498	0.469						<b>0.4861</b>
<b>VACA PARA CEBA</b>	0.438	0.443	0.439	0.454	0.452	0.462	0.450						<b>0.4481</b>
<b>NOVILLA</b>	0.525	0.504	0.512	0.535	0.518	0.533	0.499						<b>0.5180</b>
<b>TERNERA</b>	0.488	0.470	0.476	0.478	0.488	0.521	0.505						<b>0.4893</b>

N.C: No Cotizado

OBSERVACION: Los precios corresponden a los promedios ponderados de cada mes

FUENTE: Subasta Ganadera PANAMÁ S.A., CHIRIQUI

Fecha: 2 de AGOSTO de 2010/S.C.A

**"BAJANDO LA CANASTA BÁSICA"**