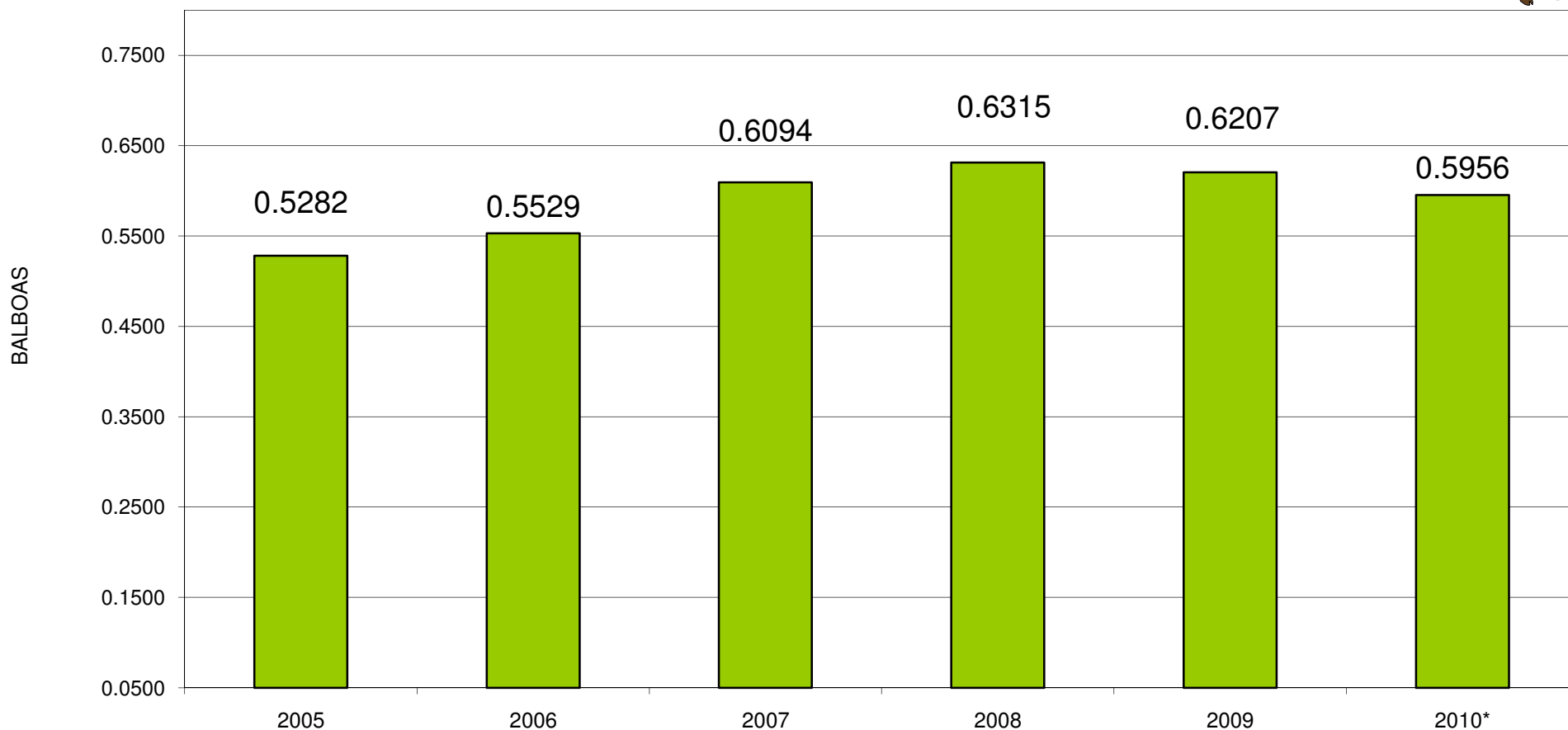
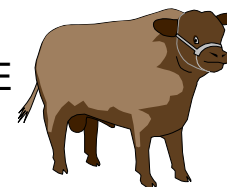




INSTITUTO DE MERCADEO AGROPECUARIO
DIRECCIÓN DE ANÁLISIS Y ESTUDIOS DE MERCADO
COMPORTAMIENTO ANUAL DEL PRECIO PROMEDIO DEL NOVILLO EN PIE
EN PANAMA AÑO 2005-2010*
BALBOA POR LIBRA



Fuente: Encuesta del IMA.

Los precios a partir del año 2005 corresponden a la Subasta Ganadera del Espinal en los Santos.

A partir de Enero de 2007 los precios corresponden al promedio ponderado de la Subasta Ganadera de Chepo.

Fecha: 16 de agosto de 2010/S.C.A.